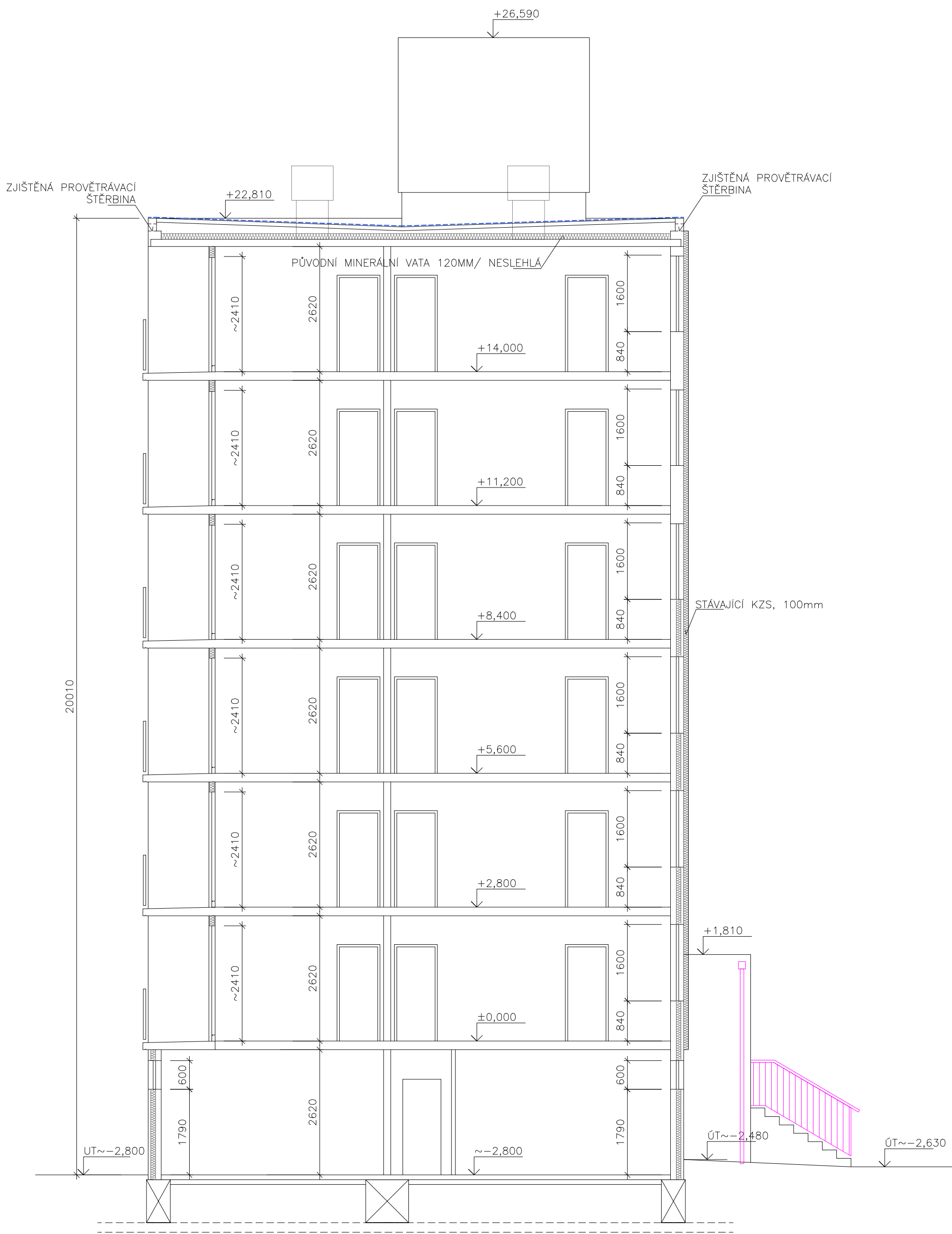
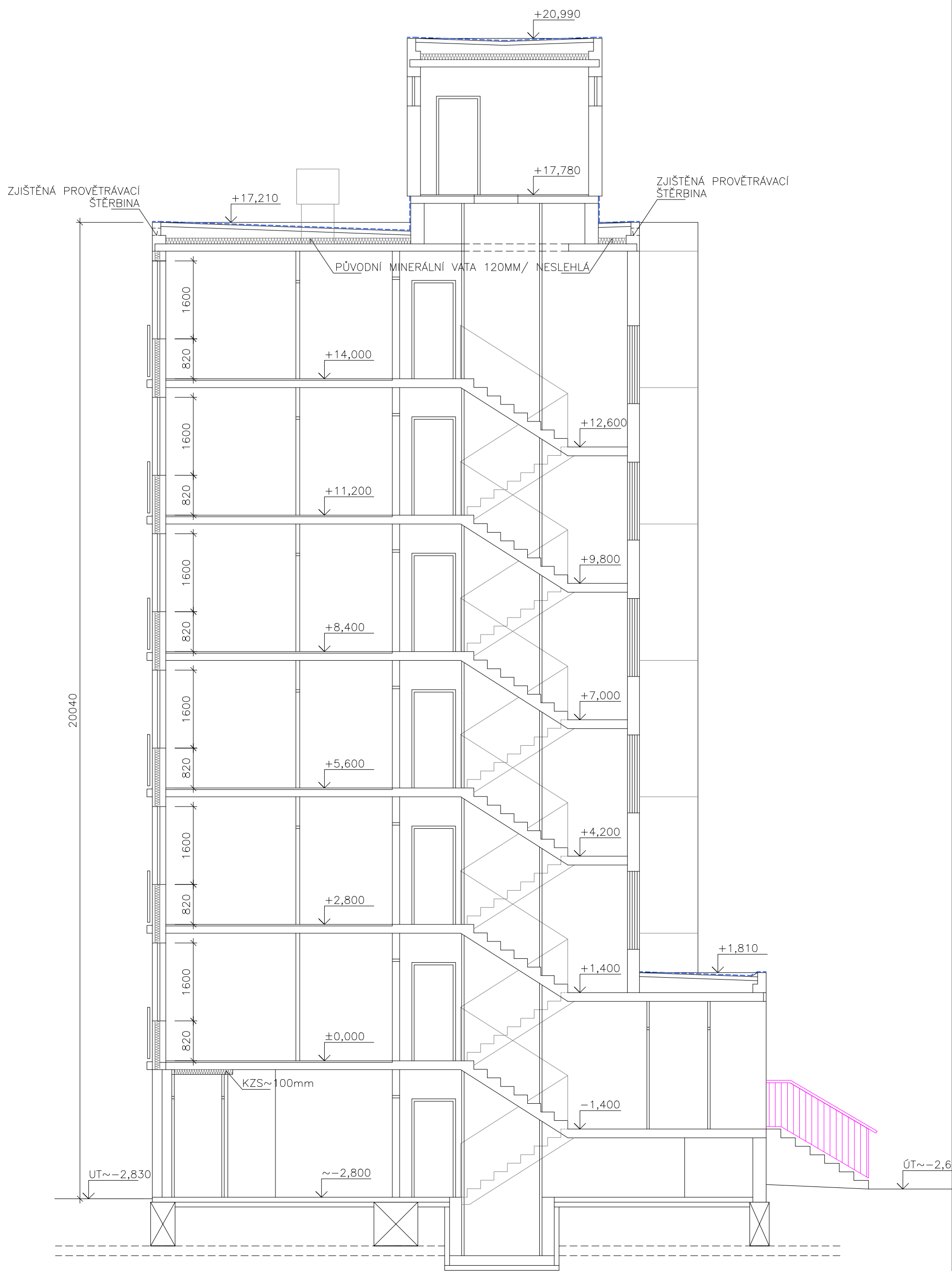
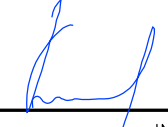


ŘEZ B-B



ŘEZ A-A



AUTORIZACE: 		PARE:	
ZODPOVĚDNÝ PROJEKTANT: ING. JAN PRAŠEK	KRESLIL: ING. JAN PRAŠEK	Ing. Jan PRAŠEK	
INVESTOR: Město Sušice, Náměstí Svobody č.p. 138/I, 342 01 SUŠICE		PROJEKTOVÁ A INŽENÝRSKÁ ČINNOST	
MÍSTO STAVBY: Pozemky st.p.č. 2990-2999 a navazující, v k.ú. Sušice nad Otavou		ulice 5.května 670, SUŠICE	
AKCE: SUŠICE II, zateplení panelových domů č.p. 712-713, ul. Villaniho a č.p. 714-717, ul. V Rybníčkách, SUŠICE II, zateplení panelových domů č.p. 718-7193, ul. 5. května a č.p. 720-721 ul. U Kapličky		FORMÁT: 6A4	
ČÁST: D.0. Dokumentace stávajícího stavu		DATUM: ZÁŘÍ 2021	
VÝKRES: S0 05/č.p.720,721: Řezy objektem: A, B		STUPEŇ PD: DSP	
		ZAKÁZKA ČÍSLO: 01/2021/DSP	
		ARCHIVNÍ ČÍSLO:	
		NÁZEV: ZEL_SSTAV	
		Č. VÝKRESU: ..5/3	
		MĚŘÍTKO: 1:75	